



BUP®
U T E N S I L I



www.buputensili.it

La B.U.P. Utensili nasce nel 1968 e, seguendo la crescente domanda dei primi produttori locali di mobili inizia la produzione di utensili per la lavorazione del legno. L'impegno profondo unito a una continua dedizione consente all'azienda di aumentare la produzione, di assumere nuovo personale, di sviluppare nuove tecnologie, di conquistare una più ampia fetta di mercato. Nel 1978 l'azienda si trasferisce in una nuova sede e conquista l'appellativo d'Industria, con 1300 metri quadrati di estensione e 15 operai. Dopo circa dieci anni di attività si verifica un boom economico significativo: aumentano le vendite e il mercato può espandersi. Dall'iniziale rapporto con le aziende locali, si è passati ad un mercato che si estende su tutta la nazione e sul territorio mondiale. La qualità del prodotto viene riconosciuta e apprezzata senza esitazione: la B.U.P. Utensili diventa così un punto di riferimento stabile per numerose imprese.



B.U.P. Utensili was founded in 1968 and following the expansion of the local furniture manufactures started his own production of woodworking tools. The hard work and determination meant that the company soon increased his output and were able to take on staff and to develop his technology so that it could corner a larger share of the market. In 1978 the company moved into new premises and could consider itself a full-blown industry, with 1300 square metres and 15 factory workers. After ten years in the business there was a real boom: sales increased and the market could now be expanded. Rather than simply working with local companies, as they had done in the beginning, they began to sell both to the rest of Italy and abroad. Their high quality products were very much in demand: B.U.P. Utensili soon became an important point of reference for many companies.

Oggi, la tecnologia impiegata nella produzione degli utensili si avvale dei macchinari più avanzati. Si parte da un lavoro di studio e progettazione grafica computerizzata dell'utensile tramite l'utilizzo di software CAD e CAD/CAM. Quest'ultimo permette di operare in uno spazio tridimensionale e di trasmettere il disegno grafico della fresa direttamente ai centri di lavoro a controllo numerico. Il processo di lavorazione si conclude con test completi ed accurati dell'utensile per verificare la sua precisione: la prova su legno è il controllo finale che ne garantisce l'alta qualità. Col tempo si è acquisita una grande esperienza nella fabbricazione dell'utensile per pantografo. Vengono soddisfatte le richieste specifiche ne deriva un prodotto esattamente fatto su misura per il cliente. E' questo il punto di forza della produzione ed è il motivo principale per cui l'azienda è conosciuta ovunque.



Today, the technology which is used to make tools takes advantage of state-of-the-art equipment. First it is designed and plotted on computers using the graphics software CAD and CAD/CAM. This makes it possible to work on the designs in 3D and the graphic design of the cutter can be directly transmitted to the numerically controlled work stations which can then produce high quality products. Knives are made using two automatic profile machines with an automatic feeder. They have four different diamond wheels which can grind down the edges, finish, sharpen, and give super finishes to the raw material in HM. So that almost any type of shape is possible. B.U.P. Utensili specialises in making diamond tools. The production include a wide range of standard tools and also a lot of special products made upon customer specifications.

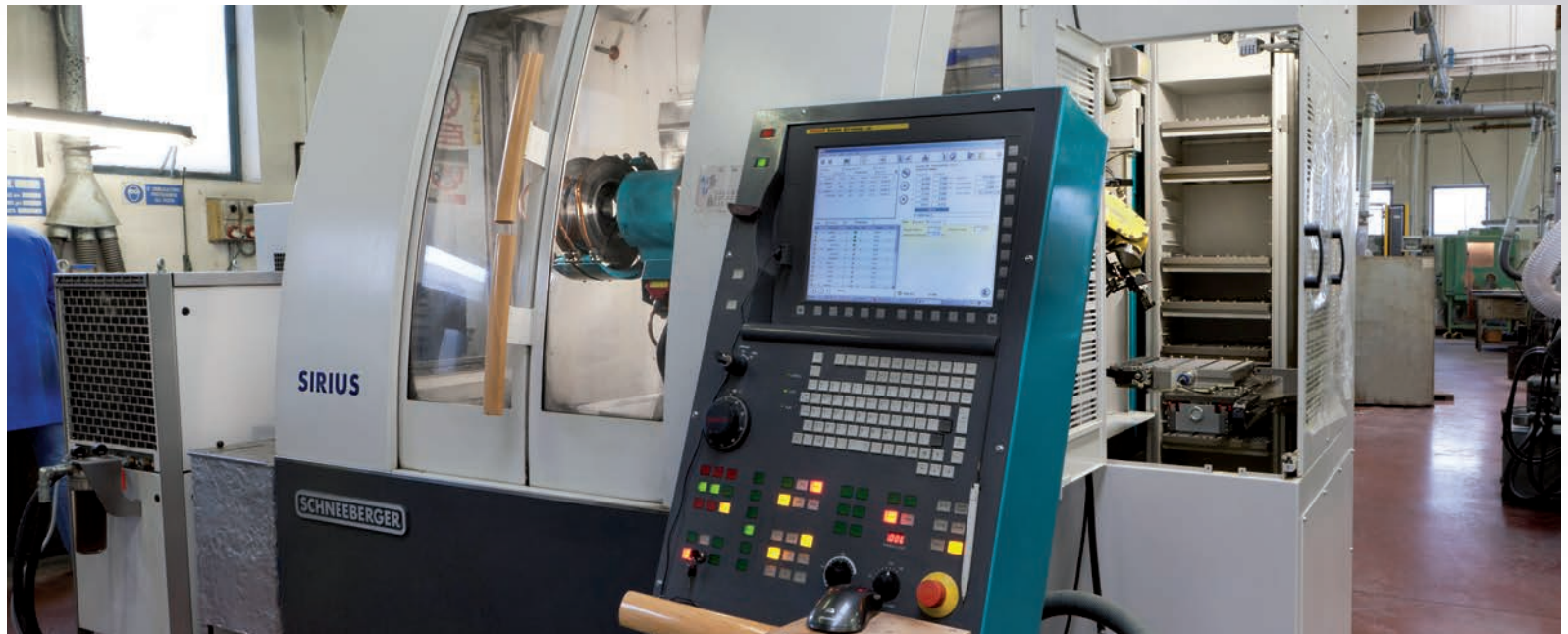


Il continuo investimento in macchine all'avanguardia e in tecnici qualificati permette di produrre numerosi e variegati articoli. Questi possono essere suddivisi in sei categorie principali. Utensili sagomati con coltelli intercambiabili in HM per profilatura di pannelli in legno o MDF, per porte o antine da cucina su pantografi e centri di lavoro CNC. Utensili al diamante sagomati e piani adatti a forare e contornare pannelli in truciolare o MDF grezzi e rivestiti con materiale plastico su pantografi e centri di lavoro CNC. Frese porta coltelli o gruppi di utensili sagomati con coltelli intercambiabili in HM per macchine scorniatrici e squadratrici doppie ideali per profili vari, porte e finestre. Gruppo di utensili con coltelli intercambiabili in HM per la realizzazione di serramenti ad arco su macchine fresatrici a controllo numerico.



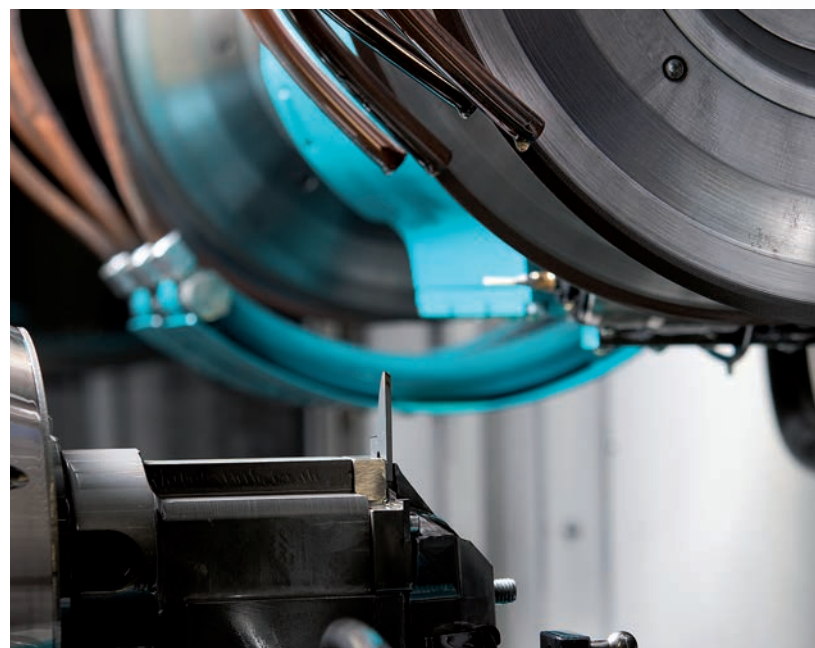
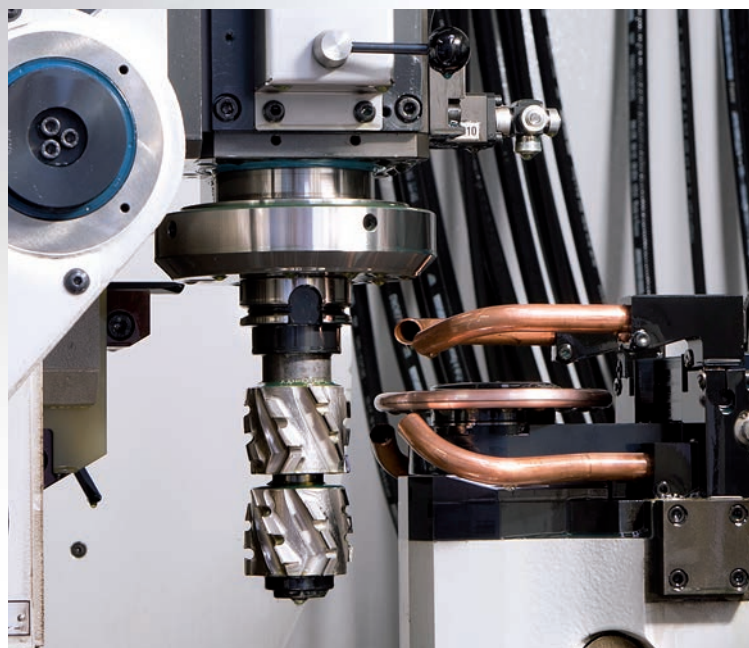
This work cycle is completed by carrying out careful tests on the tool to check its precision: the test on wood is the final test that guarantees its high quality. Over the years they have also gained a good deal of experience making tools for routers. They can meet specific detailed requests and make precise customised products for clients. This is one of their key selling points and one of the things they are most famous for. Their continual investment into high-tech machinery and in specially skilled technicians means that they can produce many different types of tools. These can be divided into six main groups. Shaped tools with interchangeable knives in HM for profiling wood or MDF panels, for doors or kitchen unit doors on routers and CNC work stations. Shaped and flat diamond tools for boring and sizing of unfinished or finished plastic covered chipboard or MDF panels on routers and CNC work stations.

Il corpo delle frese è costruito in lega leggera ERGAL. Frese per pantografi a controllo numerico con coltelli intercambiabili in HM sagomati e piani. Utensili elicoidali in HM integrale particolarmente adatti a fresature con grandi asportazioni di truciolo e grandi velocità di avanzamento. Per il loro alto grado di qualità ed efficienza questi prodotti hanno ottenuto fin dal principio numerosi consensi. La loro popolarità è conosciuta in tutto il mondo e ha avuto origine da un iniziale dialogo con i clienti locali. E' stato un momento molto importante perché ha permesso l'acquisizione di un'esperienza maturata a diretto contatto con l'utilizzatore finale. Oggi tutto questo si traduce nella possibilità di fornire sempre una risposta idonea a ogni particolare problema o esigenza del cliente.



Cutters and knife-holders or groups of shaped tools with interchangeable knives in HM for moulding machines and tenoning machines which can be used for many types of profiling, and on doors and windows. Group of tools with interchangeable knives in HM for arched windows on numerically controlled cutters. The body of the cutter is made using ERGAL light alloy. Shaped and flat cutters for CNC routers with HM interchangeable blades. Solid carbide spiral tools, which are particularly suitable for cutters needing to cut away large amounts of chip, and at high-speed. These products are very successful both because of their high quality and their efficiency. Their popularity the world over began from a start with local clients. This was a very important moment for them as it allowed them to gain experience from direct contact with their end-users.

Con l'andar del tempo l'azienda è passata da un mercato locale a uno di livello nazionale e internazionale. Un punto chiave nella logica di questo ampio commercio è la tempestività e rapidità della consegna. L'impiego di una tecnologia avanzata permette di giungere al prodotto finito in poco tempo; ciò anche per un personale altamente qualificato. In tal guisa la merce arriva al cliente o in modo diretto o tramite un'estesa rete di distributori. Il lavoro con l'estero è una parte molto importante nella vita dell'azienda, infatti occupa il 60% del fatturato totale. L'esportazione avviene in tutti quanti i continenti e i principali paesi interessati sono: Russia, Finlandia, Norvegia Spagna, Australia, Nuova Zelanda, Inghilterra, Medio Oriente, Sud Africa, Messico, Canada e Stati Uniti. I rapporti con i clienti vengono continuamente rafforzati dalla costante presenza della B.U.P. Utensili alle maggiori fiere nazionali e internazionali di macchine: utensili e accessori per la lavorazione del legno.

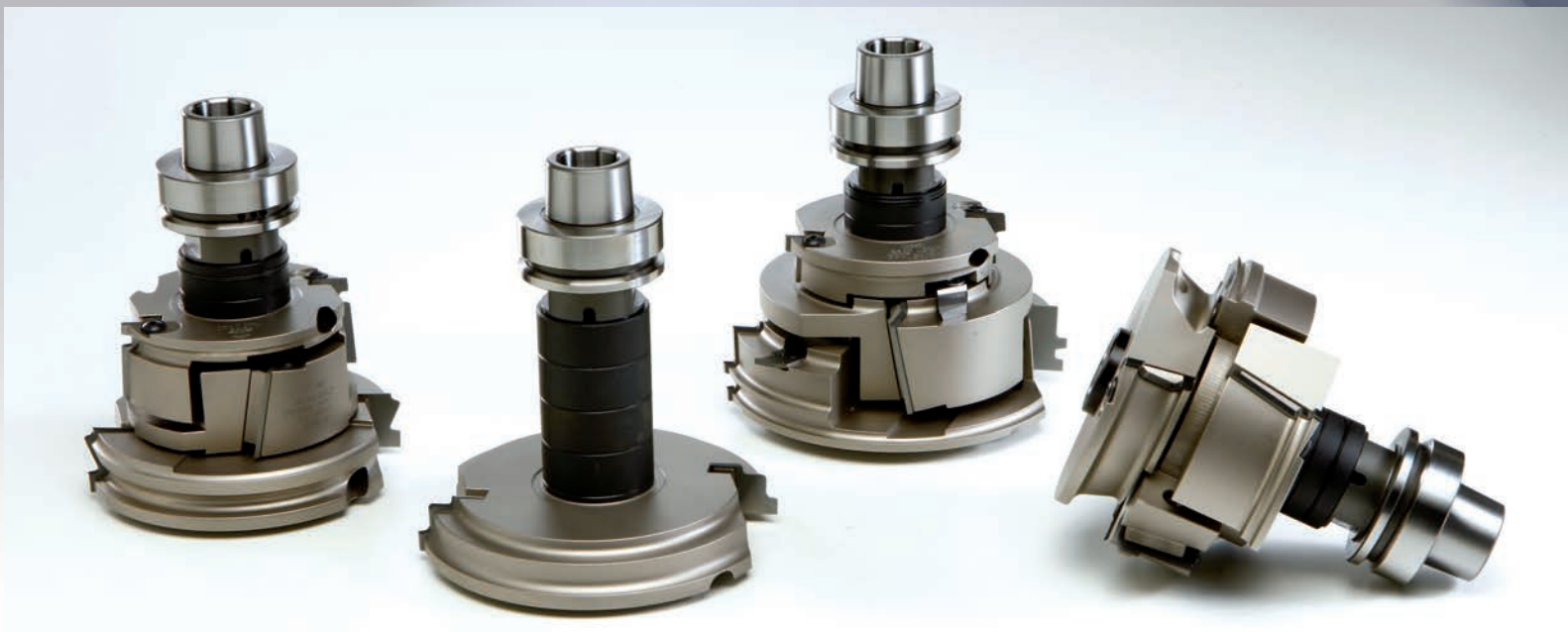


Today this means that they are always able to come up with the right answer to fit the needs of their clients. With the passing of time they have grown from a local company to one working at both a national and international level. One of the secrets of their success in business on such a wide scale is the speed with which they can produce and deliver. The use of advanced technology helps them to make goods in the shortest of times; thanks also to over 30 skilled workers. This means that the goods go straight to their clients or to their dealers. Their work overseas makes up an important part of their sales and in fact represents 60% of their turnover. They export to every continent and the main countries they supply are: Russia, Finland, Norway Spain, Australia, New Zealand, England, The Middle East, South Africa, Mexico, Canada and the United States.

Gruppo per porte e finestre

La gamma dei nostri prodotti comprende le teste portacoltelli in HW standard e sagomate su disegno.

Vengono realizzate con il corpo in acciaio o in lega leggera ERGAL, costruiamo frese per macchine scorniciatrici, squadratrici, toupie, bordatrici singole o doppie.



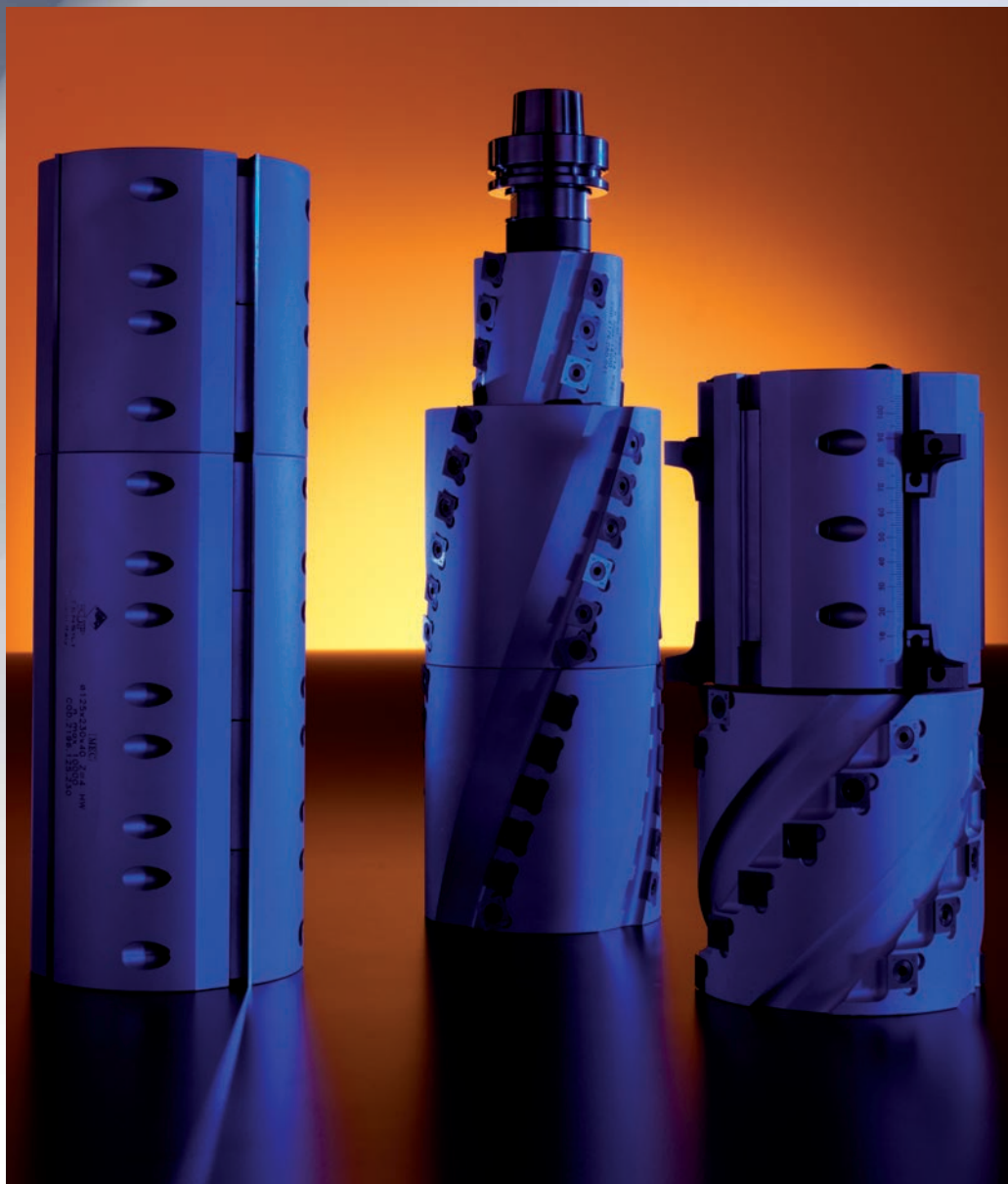
Doors and windows cutter heads

Our range includes standard cutter heads or custom made cutter heads with HW disposable blades.

We manufacture them with steel or ERGAL light alloy material, suitable for manual spindle shaper, through feed moulder, double end tenoner and single or double edge banding machines.

Teste per Piallare

Teste elicoidali multitaglienti con corpo in lega leggera ERGAL, equipaggiata con coltelli HW per alte velocità di avanzamento ed una buona finitura sul legno. Le teste posso essere dotate di rasanti su uno o due lati per ottenere delle battute.



Planing Cutter heads

Planing spiral insert cutterhead with ERGAL light alloy body, equipped with HW inserts for high feed speed and good finishing surfaces. It is possible supply the cutters with spurs for rebating on one or both sides.

Teste portacoltelli

La gamma dei nostri prodotti comprende le teste portacoltelli in HW standard e sagomate su disegno. Vengono realizzate con il corpo in acciaio o in lega leggera ERGAL, costruiamo frese per macchine scorniciatrici, squadratrici, toupie, bordatrici singole o doppie.



Cutter heads

Our range includes standard cutter heads or custom made cutter heads with HW disposable blades. We manufacture them with steel or ERGAL light alloy material, suitable for manual spindle shaper, through feed moulder, double end tenoner and single or double edge banding machines.

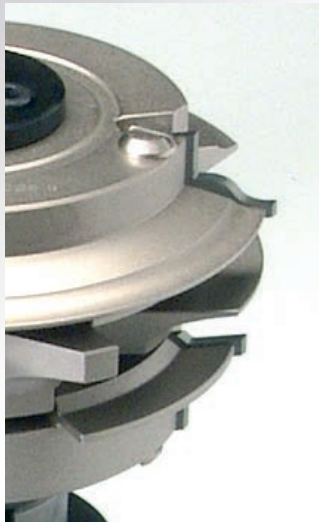


Frese per pantografi CNC

Costruiamo una vasta gamma di frese per pantografi CNC standard ma soprattutto siamo specializzati nella realizzazione di profili speciali su disegno e soluzioni su misura. Si realizzano frese standard da taglio e contornatura, frese per antine di mobili in legno massiccio o in MDF, frese per profili vari sono visibili sul nostro catalogo.

CNC insert router cutters

We manufacture a very big range of standard tools for CNC routers but we are really strong and specialized on custom profiled cutters and made to measure solutions. Cutting and sizing tools, solid wood or MDF kitchen doors router cutters, special profiles and many others are available on our catalogue.



Utensili al diamante

Con l'evolversi del mercato la produzione di mobili ha subito dei cambiamenti sostanziali nell'utilizzo dei materiali che sono diventati sempre più resistenti ed abrasivi per gli utensili, questo ha spinto l'azienda ad iniziare l'utilizzo del diamante. Oggi produciamo una completa gamma di frese in diamante idonee a rispondere alle più svariate richieste del cliente, dalle lame per sezionatrici, alle frese per bordatrici, frese per pavimenti in legno e laminati e naturalmente frese per pantografi CNC.

Diamond tools

The market development brought big changes in the furniture world; new materials which are very hard and abrasive for the tools are now more and more employed by our customers. The solution for this was to start to use diamond to manufacture our cutters, today we have a complete range of diamond tools to answer all special demands. Saw blades, edge banding tools, soft and post forming cutters, laminated flooring cutters and router cutters for CNC machines.





Utensili al diamante

Con l'evolversi del mercato la produzione di mobili ha subito dei cambiamenti sostanziali nell'utilizzo dei materiali che sono diventati sempre più resistenti ed abrasivi per gli utensili, questo ha spinto l'azienda ad iniziare l'utilizzo del diamante. Oggi produciamo una completa gamma di frese in diamante idonee a rispondere alle più svariate richieste del cliente, dalle lame per sezionatrici, alle frese per bordatrici, frese per pavimenti in legno e laminati e naturalmente frese per pantografi CNC.

Diamond tools

The market development brought big changes in the furniture world; new materials which are very hard and abrasive for the tools are now more and more employed by our customers. The solution for this was to start to use diamond to manufacture our cutters, today we have a complete range of diamond tools to answer all special demands. Saw blades, edge banding tools, soft and post forming cutters, laminated flooring cutters and router cutters for CNC machines.



Punte, frese HW integrale e accessori

A completare la nostra proposta di utensili per la lavorazione del legno aggiungiamo le punte per foratrici, le frese elicoidali in HW integrale, le lame circolari in HW e gli accessori per pantografi quali i coni portapunte e portafrese e le pinze elastiche di precisione.



Drill bits, solid carbide spiral cutters and accessories

To complete our woodworking tools proposal our catalogue includes HW drill bits, solid carbide spiral cutters, circular saw blades and CNC routers collets chucks with spring collets.

VORTEX

VORTEX

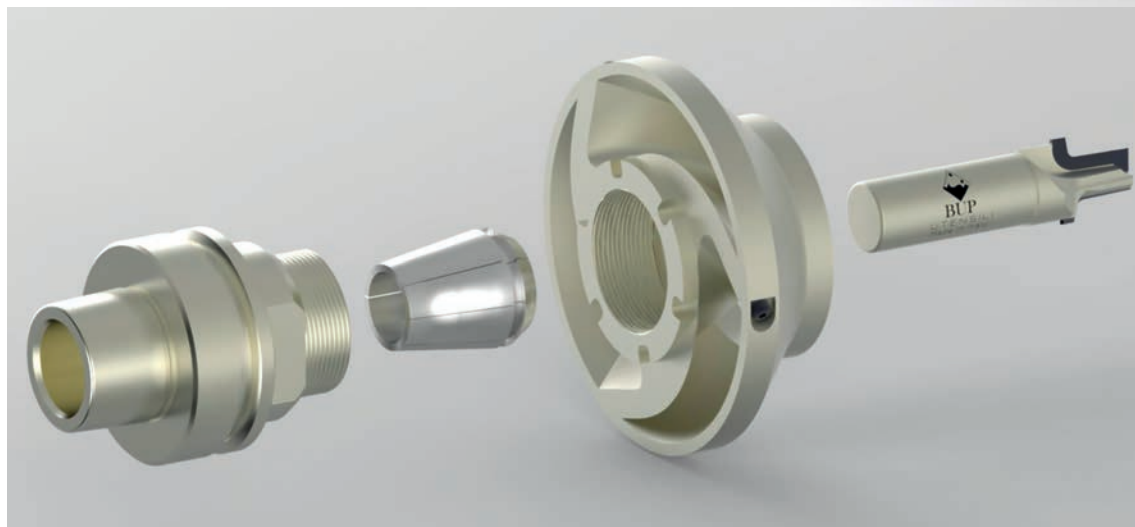
PER LAVORAZIONI NESTING

Maggiore velocità di avanzamento
Migliore evacuazione di polveri e trucioli
Maggiore durata del tagliente

FOR NESTING OPERATIONS

Faster feed speed
Perfect dust evacuation
Longer cutting life

Utensili al diamante Diamond tools



SINCE 1968
BUP
UTENSILI

La BUP nel mondo_ *BUP worldwide*

ALGERIA
ARABIA SAUDITA
ARGENTINA
AUSTRALIA
BENELUX
BOSNIA
BRASILE
CANADA
CILE
CINA
CIPRO
COLOMBIA
DANIMARCA
EGITTO
EMIRATI ARABI UNITI
ESTONIA
FINLANDIA
FRANCIA
GERMANIA
GRECIA
GUATEMALA
INDIA
IRAN
IRLANDA
ISLANDA

NORD-AMERICA

EUROPA

BUP

Turchia BUP

MEDIO ORIENTE

AFRICA

SUD-AMERICA

ASIA

AUSTRALIA



MESSICO
NIGERIA
NORVEGIA
NUOVA ZELANDA
PAKISTAN
PARAGUAY
PERU
POLONIA
PORTOGALLO
PORTORICO
QATAR
REGNO UNITO
REP. CECA
ROMANIA
RUSSIA
SERBIA
SLOVENIA
SPAGNA
SUD AFRICA
SVEZIA
THAILANDIA
TUNISIA
TURCHIA
UCRAINA
UNGHERIA
URUGUAY
USA
VENEZUELA

Dove Siamo *Where we are*



Come Raggiungerci_ *How to reach us*



BUP Utensili

si trova a:
Via Liguria, 15 - 61122 Pesaro (PU) - Italy
Tel (39) 0721_453454 (4 linee r.a.) - Fax (39) 0721_455448

Come raggiungerci:

In Auto usciti dal Casello Autostradale di Pesaro-Urbino alla 1ª rotonda seguire la direzione Pesaro/Rimini lungo la strada Provinciale SP423 di Montefeltro e alla 2ª rotonda continuare diritto lungo la strada Montefeltro. Alla 3ª rotonda prendere la 1ª uscita su Via Yuri Gagarin e poi successivamente alla 4ª rotonda prendere la 3ª uscita e continuare su Via Yuri Gagarin, alla 5ª rotonda prendere la 2ª uscita e continuare da Via Yuri Gagarin su Via Amilcare Ponchielli e proseguire fino alla rotonda 6ª, prendere la prima uscita e proseguire lungo via Niccolò Paganini finché non trovate un incrocio e girate a destra per via Lombardia. Proseguite finché sulla sinistra non trovate Via Liguria e andate sino in fondo alla strada trovando sulla sinistra al numero civico 15 la BUP Utensili.



Le fiere

Le fiere specializzate sono sempre state molto importanti per la nostra azienda; una vetrina dove mostrare la qualità dei nostri prodotti a tanti potenziali clienti. Nel 1972 la BUP Utensili partecipa alla sua prima fiera Internazionale a Milano allora chiamata Interbimall (oggi Xilexpo), dal 1991 partecipa anche alla LIGNA di Hannover. Oltre a queste manifestazioni partecipiamo insieme ai nostri agenti distributori alle più importanti rassegne Europee ed extraeuropee quali Australia, Stati Uniti, Russia, Turchia, Emirati Arabi etc.



Woodworking shows

Woodworking shows are always been very important for our company, a big opportunity to show our products quality to many potential customers. In 1972 BUP takes part to his first International show in Milan called Interbimall (today Xilexpo) and, since 1991 we also take part to LIGNA in Hannover. Beside these two important meetings we are also present with our agents/distributors to the biggest Europeans and extra Europeans exhibitions like Australia, United States, Russia, Turkey. Arab Emirates and many others.

www.buputensili.it



BUP[®]
U T E N S I L I



BUP Utensili - Italy



Via Liguria 15 - 61122 Pesaro ITALY

Tel. 0039.0721.453454 (4 linee R.A.) - Fax 0039.0721.455448

info@buputensili.it - www.buputensili.it



BUP Kesici Takımlar Sanayi ve Ticaret Limited Şirketi



Yedpa İş Merkezi C Cad. No:39 Mimar Sinan Mah. Yedpa Bulvarı

Ataşehir - İstanbul - Türkiye Tel.: +90 216 661 52 14 / 661 52 15 Fax: +90 216 661 51 65

info@bup.com.tr - www.bup.com.tr